

Vertical Mapper™ 3.5

通信行业的空间显示及分析

基于格网的空间分析帮助您获得非凡的洞察力



卓越优势

- 利用点数据创建连续表面
- 利用包含点对象主题图创建密度图
- 创建等值线图、坡度图、坡向图以及上述表面的地貌渲染
- 利用矢量数据创建基于距离的网格缓冲区
- 同时对多个网格执行查询和计算操作
- 执行单一或多网点建模及分析
- 执行网格分类、显示以及更多相关操作

概述

众所周知，通信系统基础设施的部署耗资巨大，因而对通信业者而言，制定正确明智的基站位置决策至关重要。

因此，采用 Vertical Mapper™ 空间信息系统可帮助您进行三维和基于网格的高级分析。采用地表高程、地物分类信息等准据和当前及预期系统使用需求，Vertical Mapper™ 空间信息系统与 MapInfo Professional® 解决方案的组合使用有助于确定发射站的最佳位置。

充分发挥 Vertical Mapper 的规划能力以及优化网络性能等强大功能，可：

- 比较覆盖图，预测并模拟网络容量，如：射频通道、频率使用和带宽利用等
- 定期监控容量及网络性能，并积极开发相应的升级策略
- 理解熟悉适用的通话规划选项，精确定位目标市场，并进行竞争分析

VERTICAL MAPPER 3.5 简介

享受使用我们更加熟悉的 MapBasic® 语言所带来的全新的实现重复任务以及进程自动化的方式。66 个应用程序示例帮助您在日常工作中快速便捷地应用 Vertical Mapper 的强大功能。

Vertical Mapper™ 支持最新的原始文件格式 [.tab] (增强版)，此时用户可尽情享用全新 Vertical Mapper 文件访问库的扩展功能，包括：

- 访问包含数以千万计节点的庞大地理对象
- 支持时间和日期字段类型

- 访问 MapInfo Professional® 支持的所有数据和投影

新增特征：

- 便捷实用的软件开发工具包 (SDK) 可添加自定义功能或实现重复任务自动化
- 具备众多全新功能的独一无二且首次发布的版本，以及公共和私有数据源组合的增强版
- 支持 Windows® Vista 操作系统
- 简化的安装及部署选项

Vertical Mapper™ 3.5 通信行业的空间显示及分析

更精准的显示铸就了更明智的商业决策

Vertical Mapper 解决方案可在网格格式中进行空间分析，或通过绘制等值线将网格数据转换为区域数据。通过专题制图即彩色或地貌晕染的数据，或通过分层数据与其他网格主题进行比较分析以确定其独特关系或隐藏的关系，您可轻而易举地查看与位置相关的不断变化的数据变量。

通信业者借助功能强大的 Vertical Mapper 解决方案应用或操作 Planet® EV 等射频传播解决方案生成的网格数据可满足企业的众多需求。

网络规划师可以：

执行一系列广泛的网格数据操作，如：网格平滑、等值线及网格查询，从而将网格数据转换为指导企业做出明智决策的精准信息。

市场营销人员可以：

绘制网格数据的等值线；叠加地理边界，如：ZIP Code™ 边界；以及计算覆盖区域内的总人口数。

对上述信息和家庭收入等人口统计数据相结合，创造出最适合目标人群人口统计学特征的产品及营销信息。

客户服务人员可以：

使用生成的等值线覆盖数据回答客户提出的如下问题：假设我居住在 23 号大街，而在 55 号大街工作，（网络）是否能够连续覆盖？

构筑高级制图及日常分析

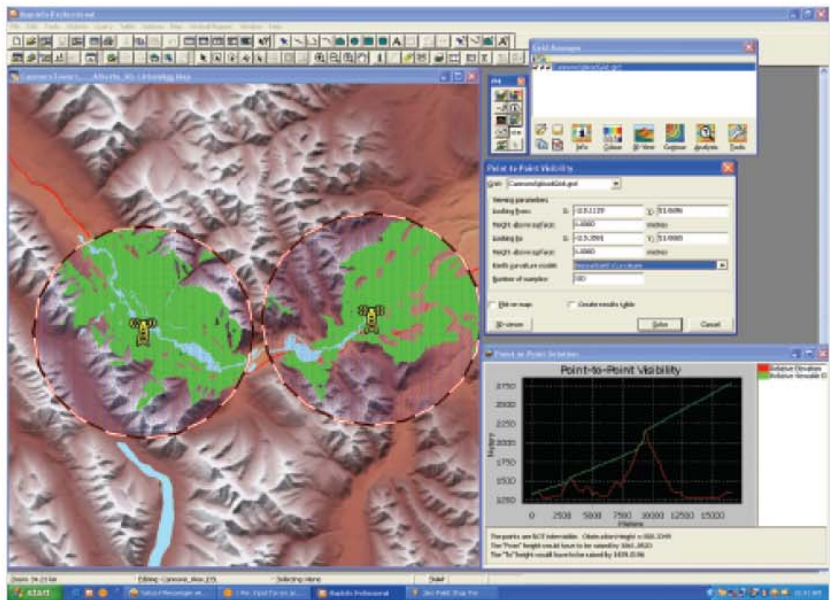
Vertical Mapper 解决方案具备一整套基于所有标准评价原则的插值程序，该程序在任何数据类型下均可帮助您从现有的点文件或未映射表格中创建连续表面或网格。

操作简便的向导可帮助初学者获取更具价值的答案，而经验丰富的制图者则可调整高级设置，从而获得更加复杂精准的结果。

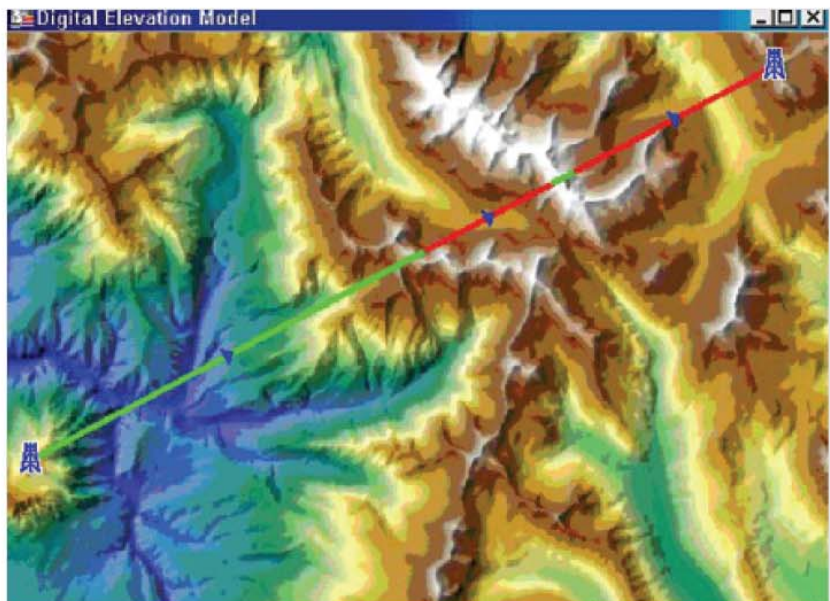
主要特征及优势

Vertical Mapper 解决方案具有以下主要功能：

- 多种显示数据趋势的分析工具（通过插值法、三维视图、等值线、横截面等）
- 程序概要分析及 Huff 模型预测能力可识别具有相似属性的区域
- 多种利用现有数据创建网格的工具
- 目前应用的网格算法包括：带平滑的不规则三角形网格（TIN）、反距离加权函数、自然邻接点法、矩形网格（双线性）插值法、克里格法（Kriging）、自定义点估计法（点估计可对半径内的点进行求和、最小值、最大值、平均值等计算）、点对点及视域分析
- 彩色设置和动态三维渲染可使数据更加真实生动



将网格数据转换为区域对象，进行位置分析



Vertical Mapper™解决方案帮助工程师确定进行覆盖规划及分析的最佳视野位置线。



美国

One Global View

Troy, NY 12180-8399

电话: 518.285.6000

1.800.327.8627

传真: 518.285.6070

sales@mapinfo.com

www.mapinfo.com

中国

北京朝阳区光华路7号

汉威大厦11A11

电话: 010 65613059

010 65611732

传真: 010 65615579

www.mapinfo.com.cn

Vertical Mapper™ 3.5 通信行业的空间显示及分析

Vertical Mapper 系统使用的点密度或热点创建方法如下所示:

- 面积 - 网格单元每平方的点总数
- 平滑 - 表示为 0-1 间标准值的密度

Vertical Mapper 同时支持分类网格(GRC 数据)的创建及操作,包括类结构的修改与合并。

支持的操作系统

- Win 2000 SP4
- Win XP Professional SP2
- Win XP Home SP2
- Windows® XP (64位)
- Windows® Vista (最终版)